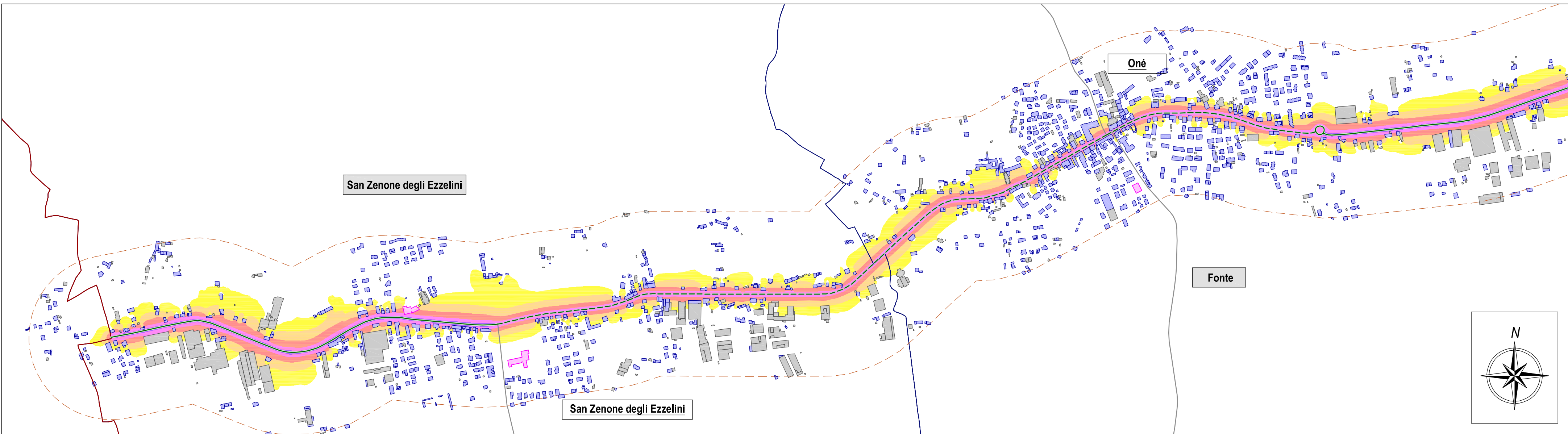


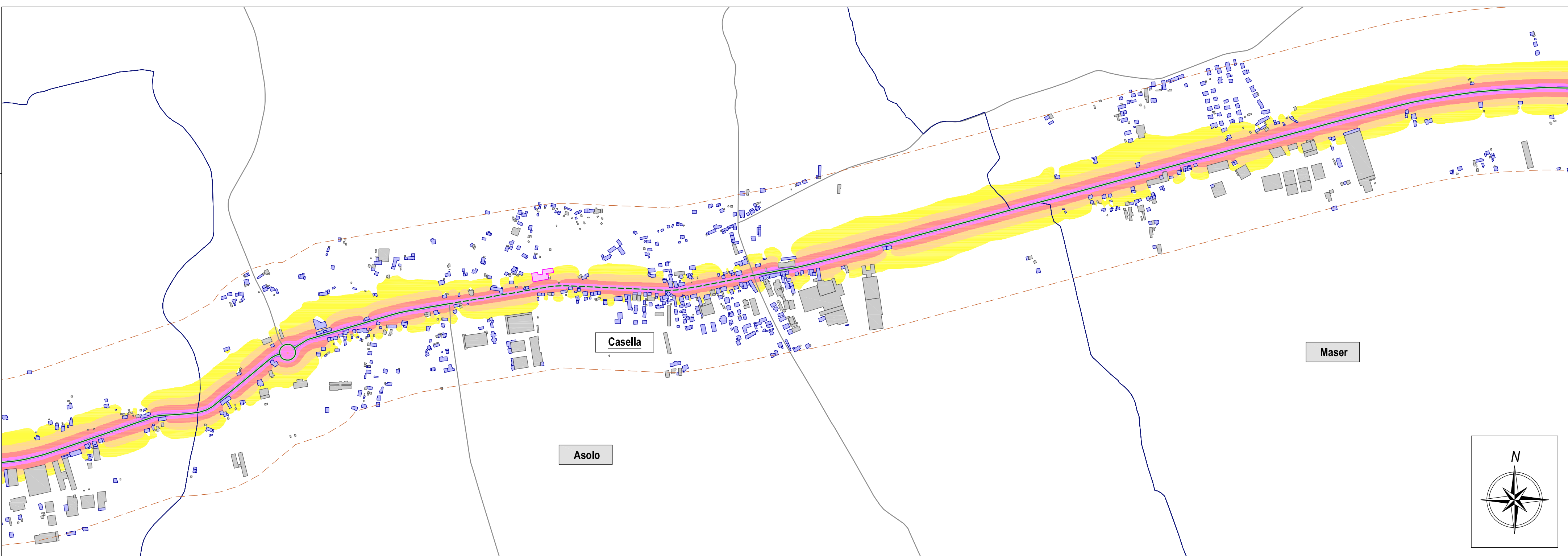
SP n. 248 - Schiavonesca Marosticana - Tratto 1  
Mappatura L<sub>den</sub>

RD\_IT\_0190\_248  
Scala 1:10.000



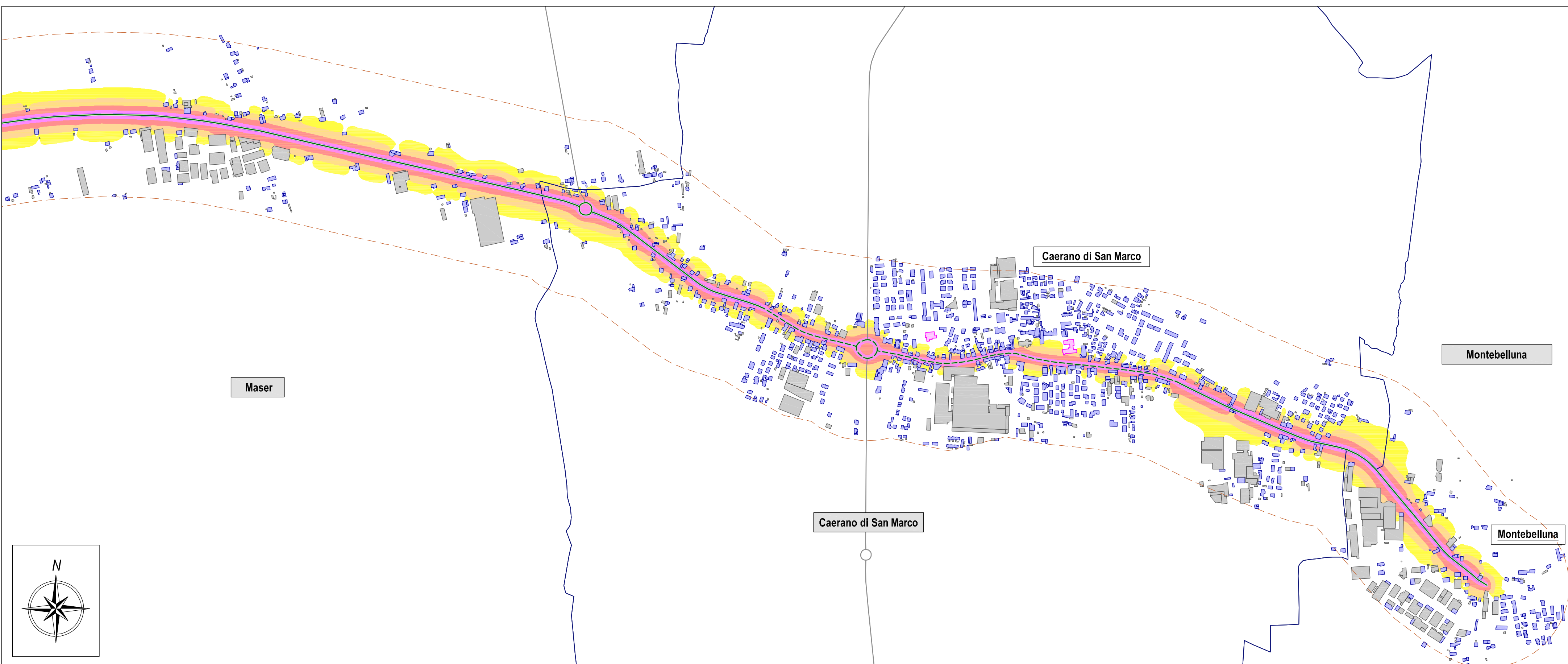
SP n. 248 - Schiavonesca Marosticana - Tratto 2  
Mappatura L<sub>den</sub>

RD\_IT\_0190\_248  
Scala 1:10.000



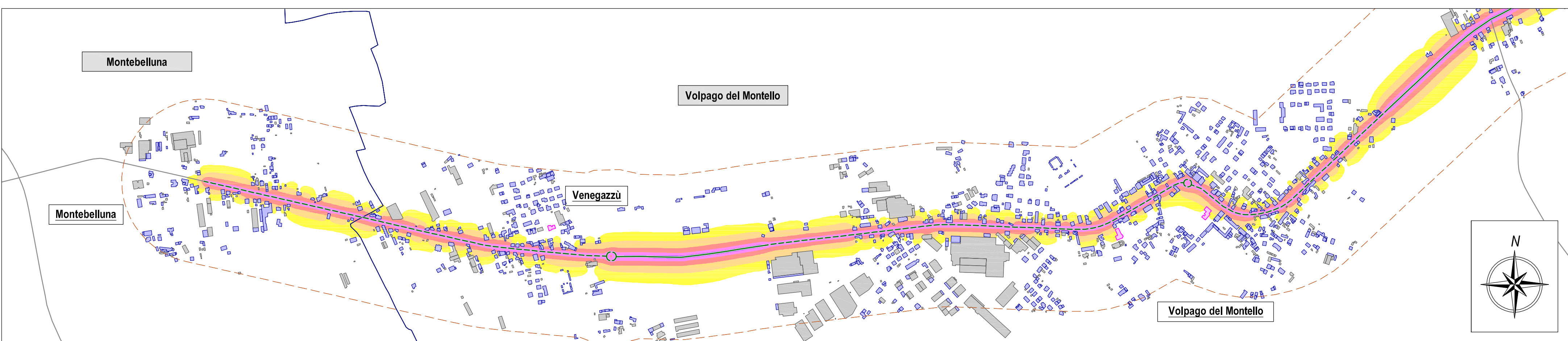
SP n. 248 - Schiavonesca Marosticana - Tratto 3  
Mappatura L<sub>den</sub>

RD\_IT\_0190\_248  
Scala 1:10.000



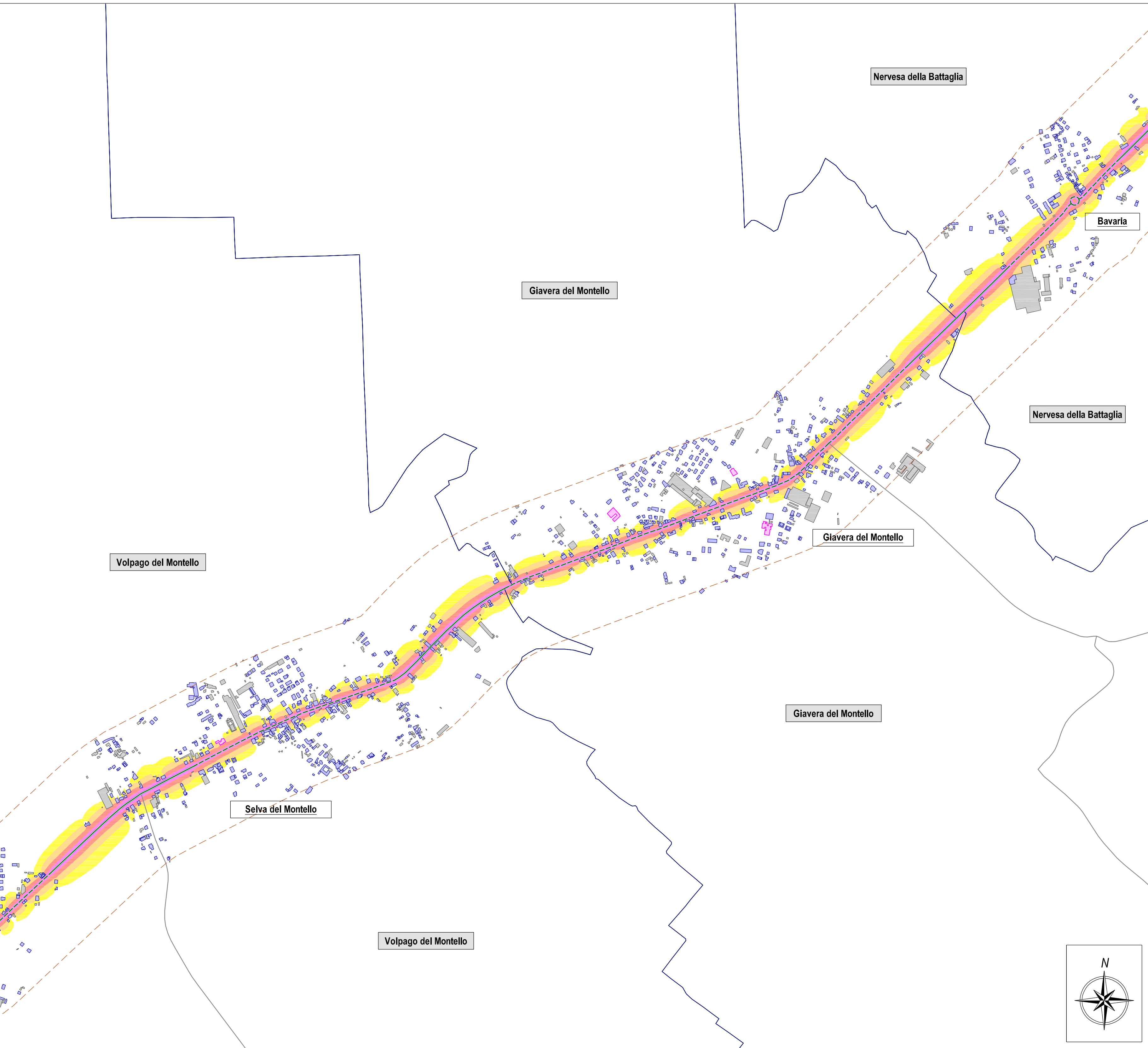
SP n. 248 - Schiavonesca Marosticana - Tratto 4  
Mappatura L<sub>den</sub>

RD\_IT\_0190\_248  
Scala 1:10.000



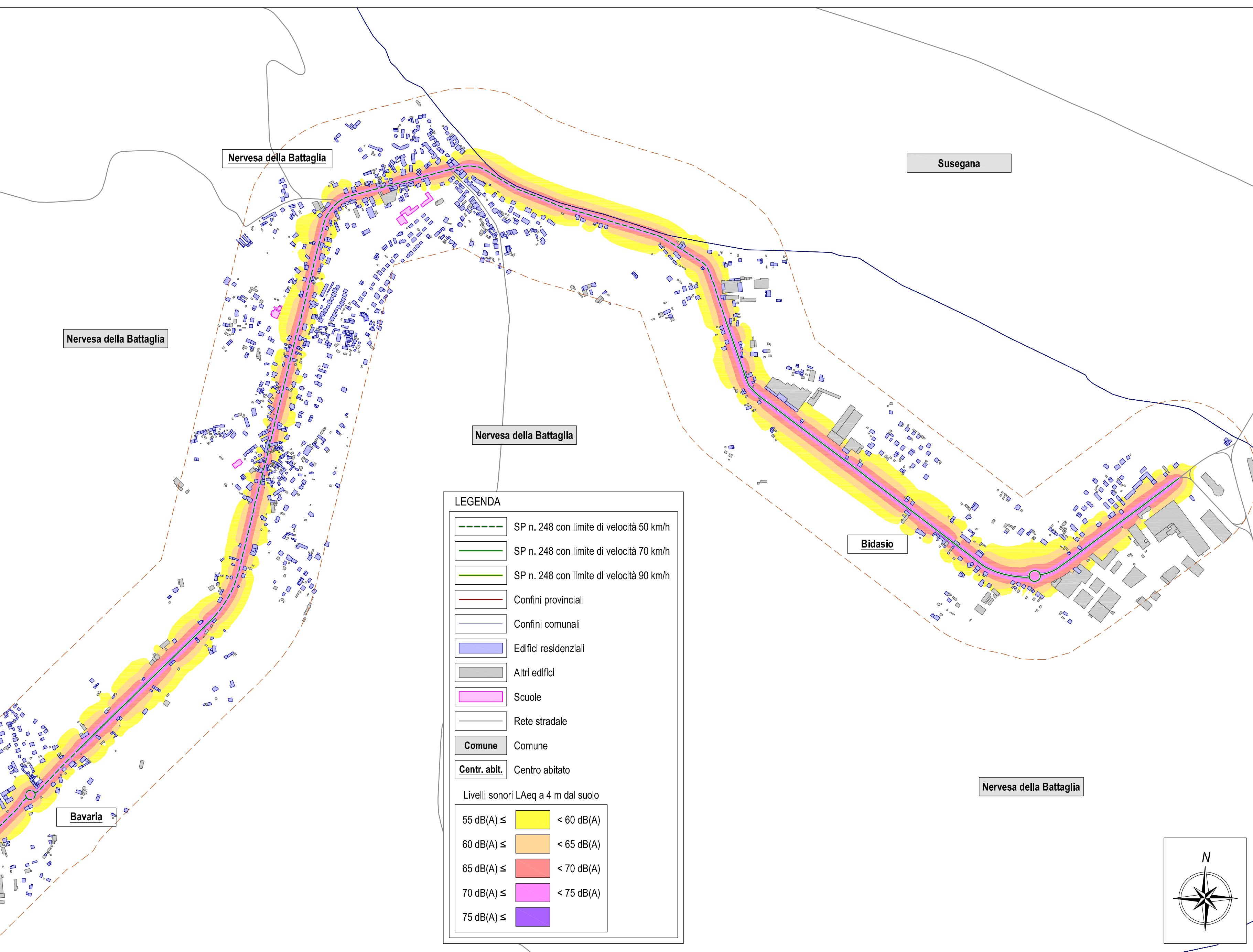
SP n. 248 - Schiavonesca Marosticana - Tratto 5  
Mappatura L<sub>den</sub>

RD\_IT\_0190\_248  
Scala 1:10.000



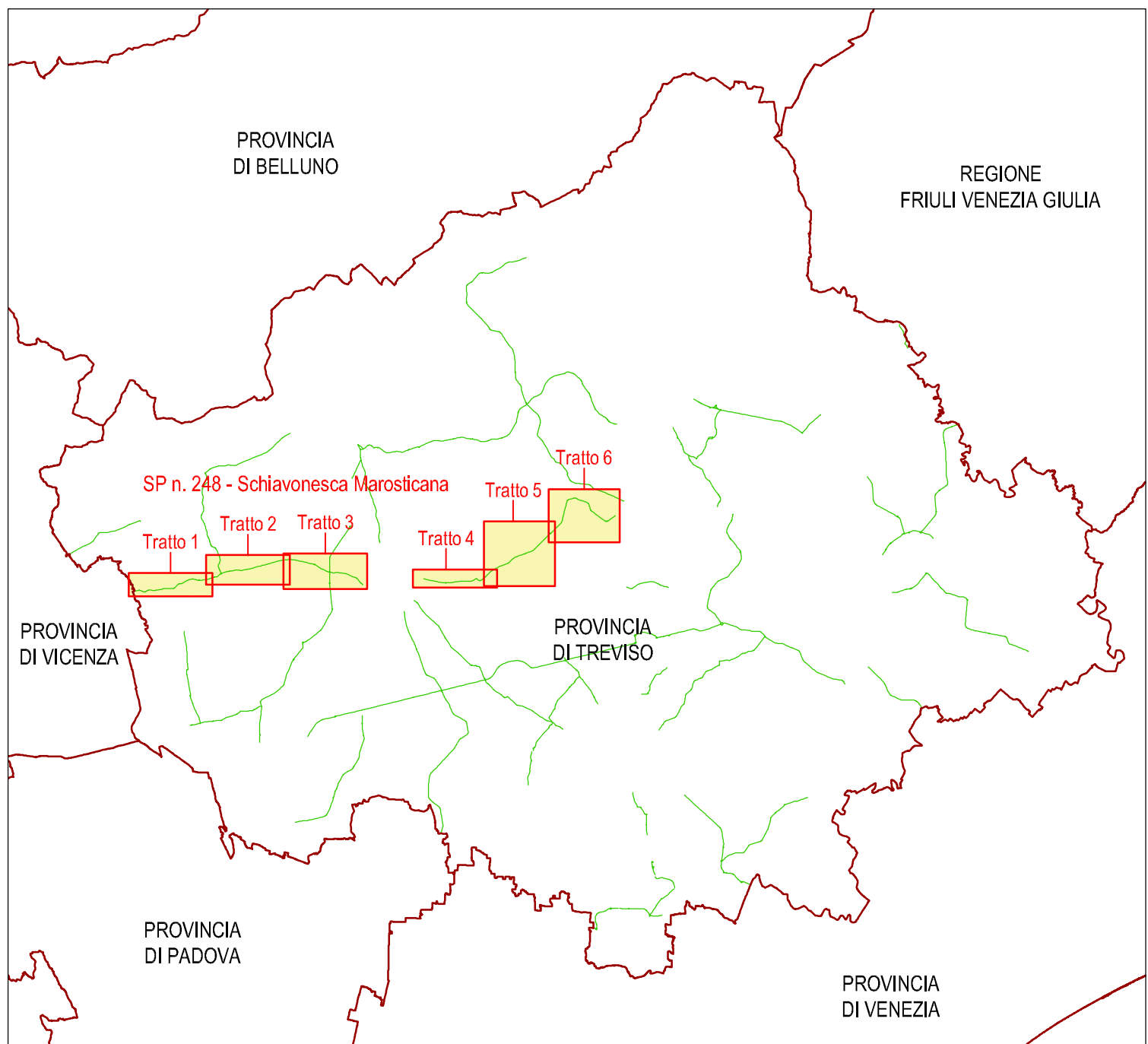
SP n. 248 - Schiavonesca Marosticana - Tratto 6  
Mappatura L<sub>den</sub>

RD\_IT\_0190\_248  
Scala 1:10.000



Strade in gestione alla Provincia di Treviso percorse da oltre 3.000.000 di veicoli/anno

Asse stradale	Tratto	Nome	Flusso annuale (veicoli)	Longhezza (km)	Codice urbano	XD	YO	X1	Y1
SP 2		SP 2	5 040 217	7,9	RD_IT_0190_002	12 02269	45,80303	12 03860	45,80349
SP 4		SP 4	3 357 108	16,8	RD_IT_0190_004	12 12281	45,86485	12 18029	45,96578
SP 6		SP 6	3 929 955	7,5	RD_IT_0190_006	11 88334	45,78790	11 88654	45,83338
SP 15	1	SP 15	4 988 761	8,0	RD_IT_0190_015	12 32465	45,85968	12 41266	45,88007
SP 15	2	SP 15	5 001 960	4,9	RD_IT_0190_015	12 47428	45,79567	12 49775	45,81414
SP 19		SP 19	3 059 430	9,7	RD_IT_0190_019	11 95536	45,63391	12 01733	45,68305
SP 20		SP 20	4 336 930	6,4	RD_IT_0190_020	11 86542	45,89686	11 87586	45,73304
SP 26	1	SP 26	4 322 715	5,8	RD_IT_0190_026	11 76391	45,80151	11 82684	45,82174
SP 26	2	SP 26	3 080 095	6,6	RD_IT_0190_026	11 88334	45,84972	11 93276	45,85844
SP 34	1	SP 34	3 753 968	15,8	RD_IT_0190_034	12 02730	45,85907	12 19973	45,90131
SP 34	2	SP 34	3 712 090	7,9	RD_IT_0190_034	12 22477	45,82286	12 25356	45,83320
SP 34	3	SP 34	4 632 215	4,9	RD_IT_0190_034	12 50626	45,68822	12 50597	45,68871
SP 38		SP 38	5 237 020	5,8	RD_IT_0190_038	12 20112	45,87295	12 24221	45,90156
SP 44	1	SP 44	3 711 685	1,7	RD_IT_0190_044	12 41253	45,86000	12 41277	45,86016
SP 44	2	SP 44	3 215 285	1,9	RD_IT_0190_044	12 50797	45,90870	12 50797	45,90872
SP 45		SP 45	3 347 615	4,0	RD_IT_0190_045	12 31577	45,81692	12 33667	45,84327
SP 47		SP 47	5 009 351	3,2	RD_IT_0190_047	12 30303	45,84594	12 31855	45,86034
SP 49		SP 49	4 654 593	4,7	RD_IT_0190_049	12 47817	45,78327	12 51298	45,79615
SP 50		SP 50	4 412 485	8,6	RD_IT_0190_050	12 51258	45,79608	12 54403	45,85965
SP 54		SP 54	3 202 875	13,0	RD_IT_0190_054	12 46464	45,72021	12 60147	45,76744
SP 55		SP 55	3 781 785	3,9	RD_IT_0190_055	12 19478	45,73331	12 22085	45,72709
SP 57	1	SP 57	3 159 345	3,1	RD_IT_0190_057	12 28953	45,76946	12 28943	45,76851
SP 57	2	SP 57	3 688 325	9,7	RD_IT_0190_057	12 37207	45,70513	12 44005	45,73962
SP 59		SP 59	3 894 811	10,4	RD_IT_0190_059	12 27623	45,68157	12 33195	45,72245
SP 64	1	SP 64	4 518 173	6,2	RD_IT_0190_064	12 21399	45,58165	12 26284	45,67378
SP 64	2	SP 64	4 399 528	2,5	RD_IT_0190_064	12 26104	45,56785	12 26234	45,56915
SP 64	3	SP 64	4 293 808	8,0	RD_IT_0190_064	12 32615	45,60001	12 38321	45,63275
SP 67		SP 67	3 485 796	8,4	RD_IT_0190_067	12 32607	45,58484	12 34897	45,60883
SP 68		SP 68	4 037 873	17,9	RD_IT_0190_068	12 06710	45,56280	12 10022	45,73732
SP 79	1	SP 79	3 126 955	4,8	RD_IT_0190_079	12 16014	45,65129	12 18353	45,68879
SP 79	2	SP 79	3 047 020	3,9	RD_IT_0190_079	12 18531	45,69679	12 20860	45,71632
SP 84		SP 84	5 615 180	1,4	RD_IT_0190_084	12 01637	45,84281	12 01647	45,84292
SP 92		SP 92	5 293 220	2,8	RD_IT_0190_092	12 26226	45,74910	12 26965	45,76965
SP 92		SP 92	4 252 880	9,0	RD_IT_0190_092	12 32308	45,74568	12 35379	45,81160
SP 100		SP 100	4 201 150	13,9	RD_IT_0190_100	12 02443	45,68453	12 19236	45,74360
SP 102	1	SP 102	3 840 895	4,3	RD_IT_0190_102	11 96938	45,69609	11 96434	45,69878
SP 102	2	SP 102	4 918 740	5,6	RD_IT_0190_102	12 01724	45,70110	12 01794	45,70117
SP 102	3	SP 102	5 328 730	3,0	RD_IT_0190_102	12 08803	45,71118	12 08824	45,71127
SP 102	4	SP 102	5 740 720	6,1	RD_IT_0190_102	12 12678	45,71678	12 16677	45,72300
SP 102	5	SP 102	3 865 246	5,4	RD_IT_0190_102	12 19627	45,72644	12 25903	45,73593
SP 102	6	SP 102	5 073 135	2,2	RD_IT_0190_102	12 25857	45,73980	12 25941	45,74046
SP 102	7	SP 102	3 439 906	4,7	RD_IT_0190_102	12 27735	45,73822	12 33326	45,74470
SP 104		SP 104	4 876 765	0,1	RD_IT_0190_104	12 26078	45,63083	12 26083	45,63078
SP 107		SP 107	4 416 761	5,6	RD_IT_0190_107	12 25477	45,59197	12 26783	45,65542
SP 139		SP 139	3 435 623	5,0	RD_IT_0190_139	11 86862	45,69591	11 86733	45,69763
SP 165		SP 165	4 694 905	3,7	RD_IT_0190_165	12 31894	45,84678	12 33381	45,85938
SP 248		SP 248	4 939 005	33,1	RD_IT_0190_248	11 84053	45,77701	12 24470	45,82564
SP 667		SP 667	5 645 090	17,0	RD_IT_0190_667	11 82701	45,68371	12 01377	45,81368



**REGIONE VENETO**  
**PROVINCIA DI TREVISO**

**Mappatura acustica delle infrastrutture stradali con più di 3.000.000 di veicoli/anno**

ai sensi di:  
Direttiva 2002/49/CE del Parlamento europeo e del Consiglio, del 25 giugno 2002  
Decreto legislativo 19 agosto 2005, n. 194, attuazione della Direttiva 2002/49/CE  
Direttiva 2010/64/CE della Commissione, del 19 maggio 2010  
Decreto legislativo 17 febbraio 2017, n. 42  
Direttiva 2007/2/CE del Parlamento europeo e del Consiglio, del 14 marzo 2007  
Decreto legislativo 27 gennaio 2010, n. 32

**Elaborato EE1**

DATA: 27 luglio 2022

SCALA: 1 : 10.000

**SP n. 248 - Schiavonesca Marosticana - RD\_IT\_0190\_248**  
**Mappatura L<sub>den</sub>**

Il tecnico incaricato:  
**ING. MASSIMILIANO SCARPA**  
Tecnico Competente in Acustica Ambientale ai sensi dell'art. 2, comma 1 della Legge 30 ottobre 1985, n. 487  
"sopra quattro sufficientemente scolaro"  
Via Sarmiento, 10 - 30174 Venezia, Dorsoduro  
Tel. 041 544 25 09 - Cell. 328 033746  
Email: ing.massimiliano@scarpaing.it  
www.scarpaing.it

Documento firmato digitalmente  
ai sensi del D. Lgs. n. 39/2000